

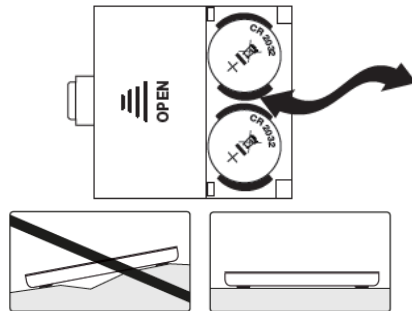
Ръководство на потребителя за кантар за баня Beurer GS 203



1. ПОДГОТОВКА ЗА РАБОТА

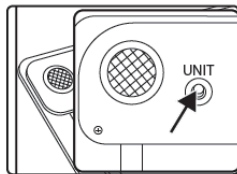
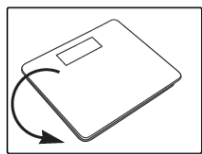
Махнете изолационната лента (ако има такава) от капака на отделението за батерии или махнете предпазното фолио на батериите и ги поставете в отделението като спазите полярността им.

Моля поставете кантара на равна повърхност.



2. НАСТРОЙКА НА МЕРНАТА ЕДИНИЦА.

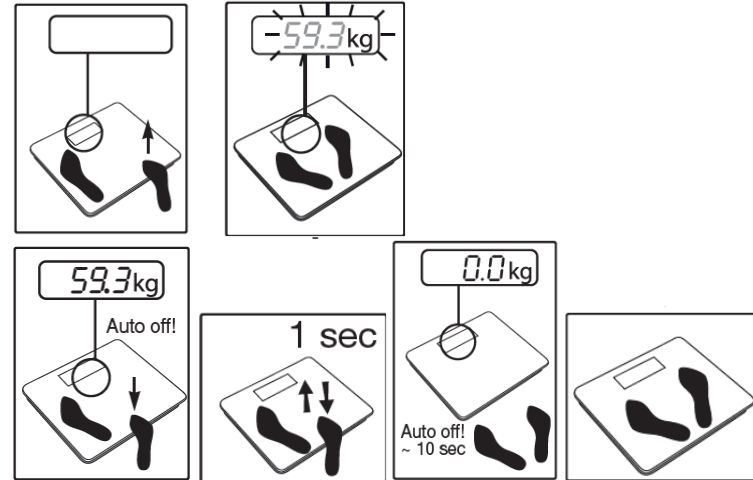
Може да изберете между три мерни единици → килограм, паунд или стоун.



KG → LB → ST
d = 0,1 kg / 0,2 lb / 1 lb

3. ИЗМЕРВАНЕ.

Стъпете върху кантара и не мърдайте докато измерването протича.



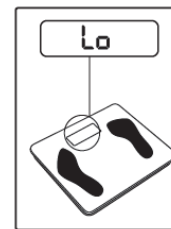
Когато на екрана излезе измерване, което остава за постоянно това е вашето настояще тегло.

10 секунди след като сте слезли от кантара той ще се изключи автоматично.

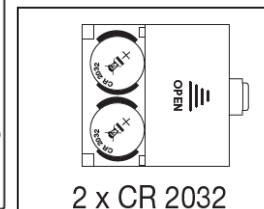
Бележка: При първа употреба и местене.

4. СЪОБЩЕНИЯ ЗА ГРЕШКА.

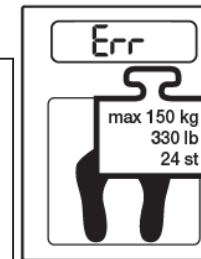
1. Батерията е изтощена → Моля поставете нови батерии. (фиг. 1 и 2)
2. Максималното тегло от 150 кг. е надвишено → моля спазвайте максималното тегло за употреба на кантара.



Фигура 1



Фигура 2



Фигура 3

5. ОБЩИ ПРЕПОРЪКИ

- Максималният капацитет на кантара е 150 кг и е със 100 грама градация .
- Пазете кантара от досег с остри предмети, влага, прах, химични вещества, големи температурни амплитуди, източници на топлина (огън, радиатори).
- Почиствайте кантара с влажна кърпа и, ако е необходимо, малко количество мек миещ препарат. Не използвайте абразивни продукти за почистване, не потапяйте кантара във вода и не го почиствайте в миялна машина.
- Дръжте опаковката на уреда далеч от деца!
- Кантарът не е предназначен за промишлена/търговска употреба.
- Не стъпвайте на ъгъла на кантара, тъй като може да паднете.
- Ремонт може да се извършва само от оторизиран технически персонал.

6. ИНСТРУКЦИИ ОТНОСНО БАТЕРИИТЕ

- Ако кожата или очите ви влязат в контакт с течност от батерии, измийте веднага с вода и потърсете лекар.
- Опасност от задавяне! Пазете батериите далече от деца. Поглъщането на батерии може да бъде изключително опасно.
- Съблюдавайте + и – поляритета на батериите.
- Не излагайте батериите на високи температури.
- Не хвърляйте батериите в огън – опасност от експлозия!
- Не зареждайте батериите.
- Ако кантарът няма да се използва продължително време, извадете батериите.
- Сменявайте всички батерии накуп като използвате същия тип батерии.
- Не използвайте зарядни батерии.
- Не разглобявайте или мачкайте батериите.

7. РЕГУЛАТОРНА ИНФОРМАЦИЯ



По закон празните и зарядни батерии не трябва да се изхвърлят с домакинските отпадъци. Те са токсичен отпадък и трябва да се изхвърлят само на специално обозначените за целта места, в пунктовете за рециклиране или при търговците на електроника.

Кодовете по-долу са отпечатани на батерии, съдържащи вредни вещества:

Pb = Батерията съдържа олово

Cd = Батерията съдържа кадмий

Hg = Батерията съдържа живак



Поради екологични съображения не изхвърляйте устройството с битовите отпадъци след края на експлоатационния му живот. Изхвърлете устройството в пункт за събиране или рециклиране.

Изхвърляйте устройството в съответствие с WEEE директивата на ЕС (Отпадъчно електрическо и електронно оборудване).



Опаковката изхвърлете по начин, опазващ околната среда.

8. ГАРАНЦИОННИ УСЛОВИЯ:

В случай на гаранционни оплаквания, обърнете се към вашия търговец или оторизиран сервиз. Ако връщате уреда, прикачете копие от касовата бележка и кратко описание на дефекта.

Приложими са следните гаранционни условия:

1. Гаранционният период е 5 години, считано от датата на покупката. В случай на гаранционни оплаквания, датата на покупка трябва да бъде удостоверена с касова бележка или фактура.
2. Поправки на уреда или части от него не удължават периода на гаранцията.
3. Гаранцията се смята за невалидна в следните случаи:
 - ❖ Неправилна употреба (неспазване на инструкциите за употреба).
 - ❖ Опити за поправка от страна на потребителя или неоторизирани трети лица.
 - ❖ Транспортни повреди от производителя към клиента или по време на транспорт до сервизния център.
 - ❖ Гаранцията не важи за аксесоари, предмет на нормално износване (маншети, батерии).
4. Веугер не носи отговорност за преки или косвени загуби, предизвикани от продукта, дори ако повредата му е призната гаранционно.

Повече информация за продукта ще намерите на www.polycomp.bg.